

# Is dit uw nieuwe bedrijfspannd?



## Businesspark Friesland-West 47

8447 SL  
Heerenveen

### Bezichtigen?

Heerenveen (0513) 644 355  
Leeuwarden (058) 20 40 000



bedrijfsmakelaars & taxateurs



# Kenmerken

## Algemeen

Hoofdfunctie	Kantoorruimte
Oppervlakte	344 m <sup>2</sup>
In units vanaf	344 m <sup>2</sup>
Voorzieningen	inbouwarmaturen, te openen ramen, kabelgoten, systeemplafond, toilet, pantry, verwarming, kamerindeling

## Gebouw

Bouwjaar	2008
Onderhoud binnen	Goed
Onderhoud buiten	Goed
Aantal verdiepingen	2

## Terrein

Perceeloppervlakte	1010 m <sup>2</sup>
Buitenterrein aanwezig	Ja
Parkeren	Voldoende parkeervoorzieningen op eigen terrein.

**Op zoek naar een geschikt pand?**

Geef uw zoekopdracht eenvoudig door via [www.rbmt.nl](http://www.rbmt.nl).

Deze brochure is met uiterste zorg samengesteld. Genoemde oppervlakten of afmetingen dienen altijd als circa-maten te worden gelezen.

# Businesspark Friesland-West 47

Huurprijs € 49.000 p.j.

Vrijstaand representatief kantoorpand gelegen op bedrijventerrein Businesspark Friesland-West nabij de op- en afrit van de snelwegen A-7 en A-32 ("klaverblad Heerenveen"). Het pand is gebouwd in 2008 en is voorzien van een nette c.q. hoogwaardige afwerking.

## Algemeen

Heerenveen staat bekend als het sportcentrum van het Noorden. Dit in combinatie met de centrale ligging, de goede bereikbaarheid maakt Heerenveen tot een populaire vestigingsplaats.

De gemeente Heerenveen telt ongeveer 50.000 inwoners, meer dan 30.000 wonen daadwerkelijk in Heerenveen. Het winkelcentrum heeft dan ook een aanzienlijk verzorgingsgebied.

## Locatie

Het bedrijventerrein Businesspark Friesland West is gelegen aan de noordwestzijde van Heerenveen. Op het bedrijventerrein is een diversiteit aan bedrijven gevestigd met zowel kantoor, bedrijf alsmede showroom functies.

## Bereikbaarheid

Het pand is zowel per auto alsmede openbaar vervoer goed te bereiken.

## Parkeren

Goede parkeervoorzieningen op eigen terrein aanwezig.

# Businesspark Friesland-West 47

Huurprijs € 49.000 p.j.

## Totale oppervlakte

Circa 344 m<sup>2</sup> verdeeld over:

Begane grond: circa 255 m<sup>2</sup> kantoorruimte inclusief overige ruimte.

Eerste verdieping: circa 89 m<sup>2</sup> kantoorruimte inclusief overige ruimte.

## Voorzieningen

Het object beschikt onder andere over:

- centrale verwarming
- luchtbehandelingsinstallatie / mechanische ventilatie
- te openen ramen
- systeemplafonds met verlichtingsarmaturen
- kamerindeling
- pantry
- kabelgoten met databekabeling en stopcontacten
- toiletvoorziening

## Bouwjaar

2008

## Kadastrale gegevens

Kadastrale gemeente Tjalleberd, sectie F, nummer 2224, oppervlakte circa 1.010 m<sup>2</sup>.

## Bestemming

Bestemmingsplan: Business Park Friesland

Bestemming: "Bedrijventerrein"

# Businesspark Friesland-West 47

Huurprijs € 49.000 p.j.

## OVERIGE HUURVOORWAARDEN

### Huurtermijn

5 + 5 jaar (afwijkende perioden zijn bespreekbaar).

### Aanvaarding

In overleg, doch kan spoedig.

### Bankgarantie/waarborgsom

Ter grootte van 3 maanden huur te vermeerderen met BTW.

### Betalingswijze

De huur dient per maand bij vooruitbetaling te worden voldaan.

### Indexering

Jaarlijks conform de consumentenprijsindex reeks CPI-alle huishoudens 2015=100.

### Huurovereenkomst

Standaard R.O.Z. Model (2015) met aanvullende bepalingen.

### Bijzonderheden

Bezichtigingen uitsluitend op afspraak via RBMT bedrijfsmakelaars & taxateurs.

# Businesspark Friesland-West 47

Huurprijs € 49.000 p.j.

Meer informatie over dit object?

Voor meer informatie en/of het maken van een afspraak kunt u contact opnemen

Tjibbe-Jan Boringa of Linda van Es, telefoon 0513 - 644 355 of 058-20 40 000 of stuur een e-mail naar [info@rbmt.nl](mailto:info@rbmt.nl).

## DISCLAIMER

Deze informatie (inclusief bijlagen) van "RBMT Bedrijfsmakelaars & Taxateurs B.V." is met grote zorgvuldigheid samengesteld. Voor mogelijke onjuistheid en/of onvolledigheid van de verstrekte informatie kan "RBMT Bedrijfsmakelaars & Taxateurs B.V." geen aansprakelijkheid aanvaarden, evenmin kunnen aan de inhoud van deze informatie (inclusief bijlagen) rechten worden ontleend. Deze informatie is geheel vrijblijvend en niet meer dan een uitnodiging tot het doen van een voorstel.

# Bestemming

---

Het bedrijfspand valt onder het volgende bestemmingsplan:

**Bestemmingsplan** Business Park Friesland

**Bestemming** De voor 'Bedrijventerrein' aangewezen gronden zijn bestemd voor gebouwen ten behoeve van onder andere bedrijven die zijn genoemd in Bijlage 1 onder de categorieën 1 t/m 3.1.

Voor meer informatie omtrent het bestemmingsplan en eventuele mogelijkheden kunt u terecht bij de betreffende gemeente waarin het bedrijfspand is gevestigd.



Wilt u meer weten over de mogelijkheden van dit pand  
of een bezichtiging inplannen?

**Heerenveen** (0513) 644 355

**Leeuwarden** (058) 20 40 000

# Huurvoorwaarden

---

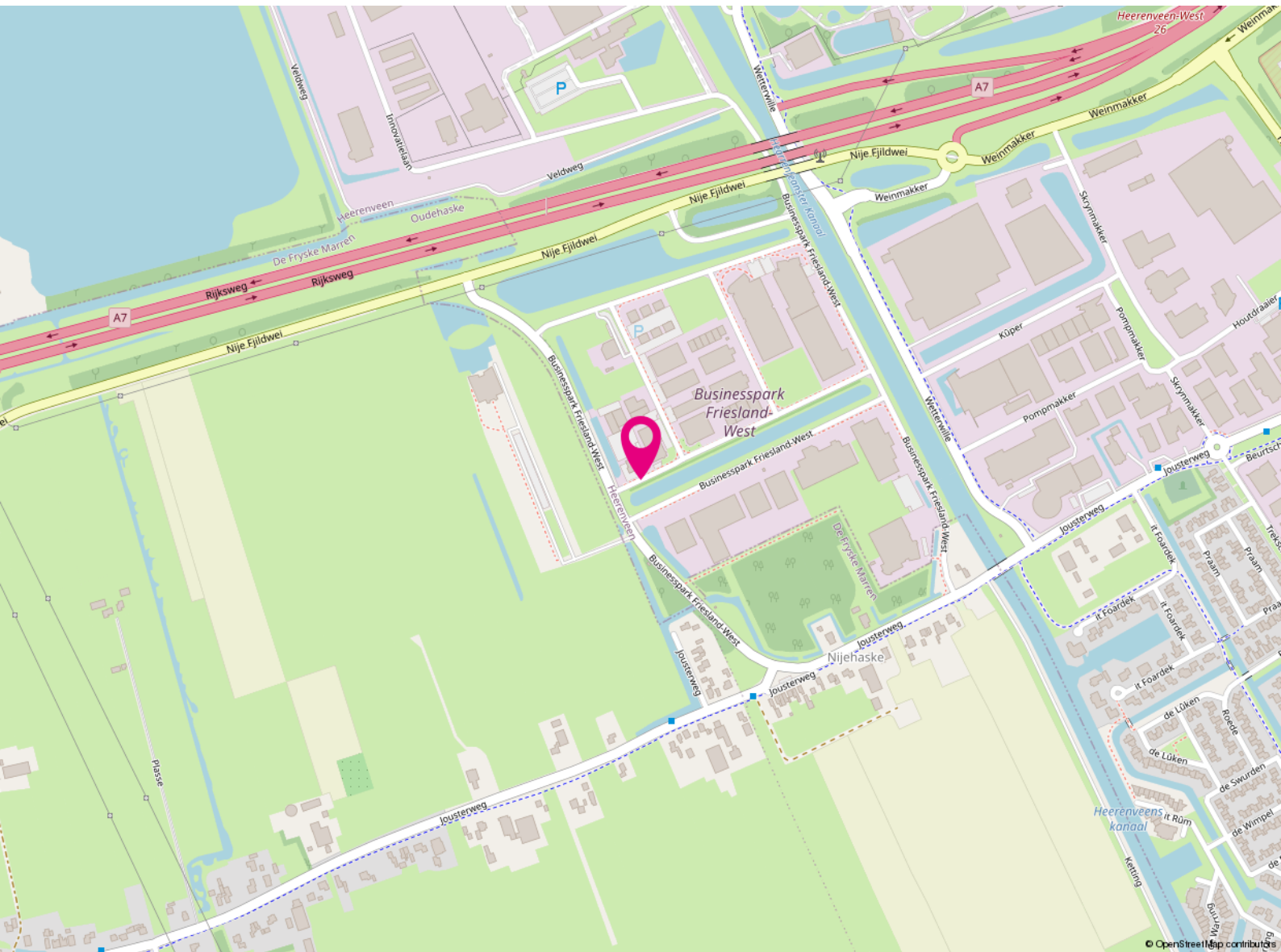
<b>Huurprijs</b>	€ 49.000
<b>Conditie</b>	per jaar
<b>BTW van toepassing</b>	ja
<b>Huurtermijn</b>	5 + 5 jaar (afwijkende perioden zijn bespreekbaar)
<b>Aanvaarding</b>	In overleg



<b>Betaling</b>	Per maand vooruit
<b>Huurovereenkomst</b>	ROZ-model
<b>Huurprijsindex</b>	Jaarlijks
<b>Zekerheidsstelling</b>	3 maanden huur inclusief servicekosten en BTW



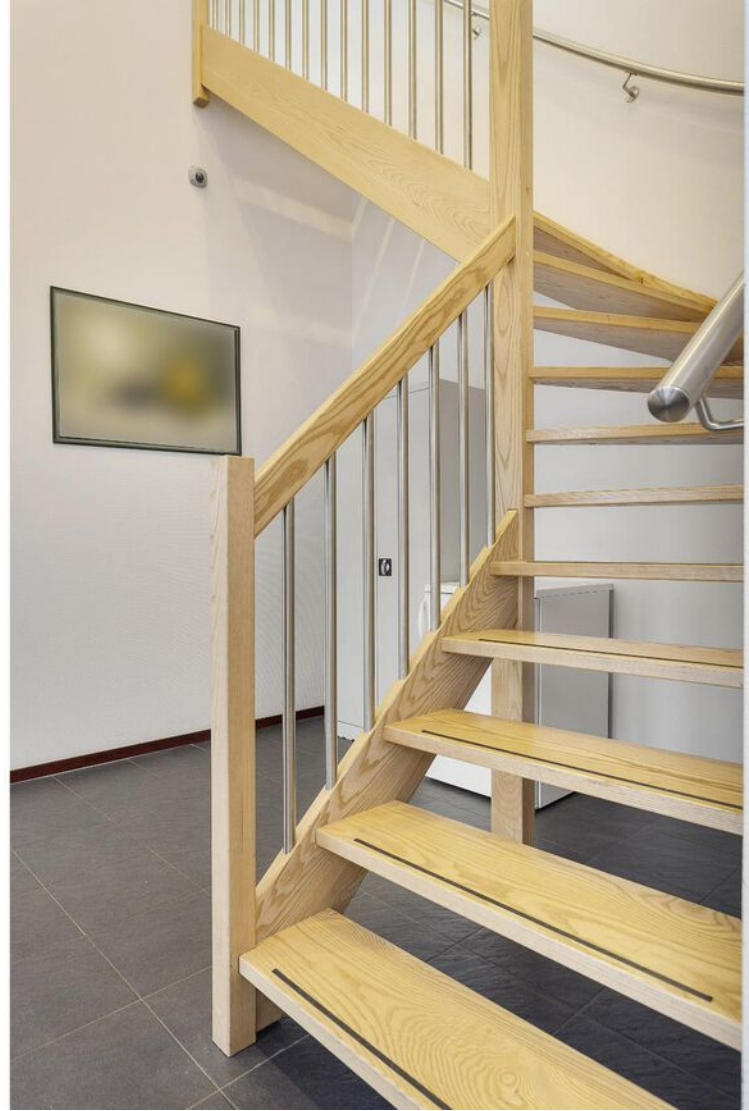
# Locatie



**Businesspark Friesland-West 47**

8447 SL

Heerenveen



















# Kadastrale kaart

Kadastrale kaart

Uw referentie: B.P. Frl. West 47



0 5 10 15 20 25m

- 12345 Deze kaart is noordgericht  
Perceelnummer  
25 Huisnummer  
— Vastgestelde kadastrale grens  
— Voorlopige kadastrale grens  
— Administratieve kadastrale grens  
— Bebouwing

Schaal 1: 500

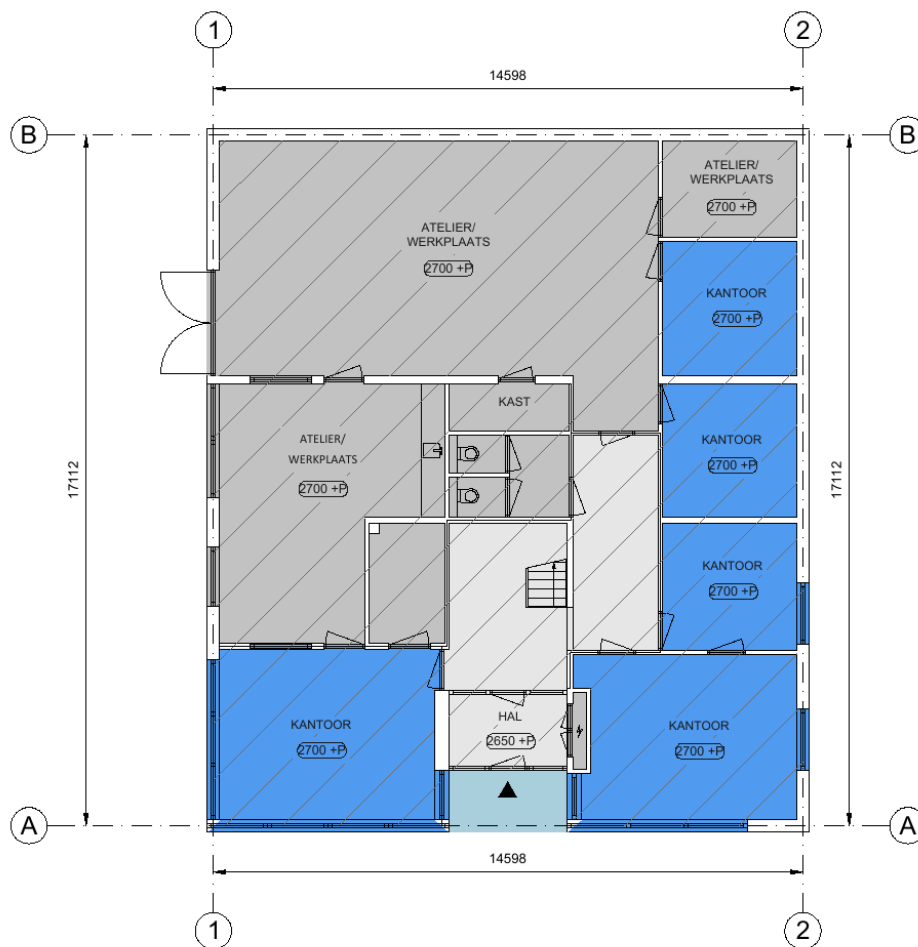
Kadastrale gemeente Tjalleberd  
Sectie F  
Perceel 2224



Voor een eensluitend uittreksel, geleverd op 30 mei 2022  
De bewaarder van het kadaster en de openbare registers

Aan dit uittreksel kunnen geen betrouwbare maten worden ontleend.  
De Dienst voor het kadaster en de openbare registers behoudt zich de intellectuele  
eigendomsrechten voor, waaronder het auteursrecht en het databankenrecht.

# Plattegrond



## Businesspark Friesland-West 47, Heerenveen

Begane grond

Schaal 1:150

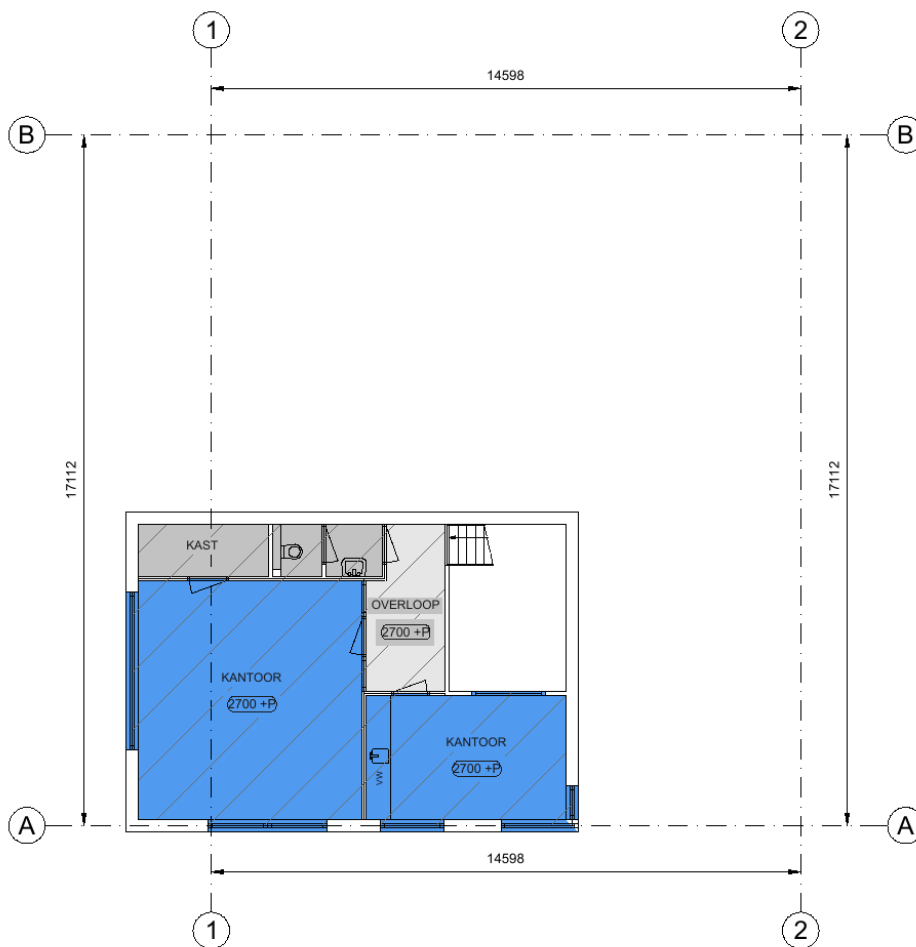


 Kantoor	 Bedrijfsruimte	 Verkeersruimte	 Toilet,- facilitaire,- tech.
 VVO 82,6 m <sup>2</sup>	 VVO 0,00 m <sup>2</sup>	 VVO 29,4 m <sup>2</sup>	 VVO 124 m <sup>2</sup>
 EB & GGB	 Hoogte tot spant	 Hoogte tot plafond	

Tekening type A : gebouw op locatie gecontroleerd

Aan de plattegronden kunnen geen rechten worden ontleend. © www.zibber.nl

# Plattegrond



## Businesspark Friesland-West 47, Heerenveen

Eerste verdieping

Schaal 1:150



 Kantoor	 Bedrijfsruimte	 Verkeersruimte	 Toilet,- facilitaire,- tech.
 VVO 50,6 m <sup>2</sup>	 VVO 0,00 m <sup>2</sup>	 VVO 7,68 m <sup>2</sup>	 VVO 8,29 m <sup>2</sup>
 EB & GGB	 Hoogte tot spant	 Hoogte tot plafond	

Tekening type A : gebouw op locatie gecontroleerd

Aan de plattegronden kunnen geen rechten worden ontleend. © www.zibber.nl

# Kennis van zaken.

---

## RBMT bedrijfsmakelaars

Vanuit het zakelijke hart van Friesland bedient RBMT bedrijfsmakelaars de gehele Friese markt. Door gewoon te doen waar wij goed in zijn, hebben wij een prominente nummer 1 positie in de Friese zakelijke vastgoedmarkt. We zijn marktleider als het gaat om de meest verhuurde en verkochte vierkante meters.

### Wat is uw vastgoedvraag?

Zonder enige twijfel kunnen wij het juiste antwoord geven op uw vraag. Ons doel is echter om verder te kijken dan dat. Een bedrijfspand (ver)huren of (ver)kopen is voor de meeste mensen geen dagelijkse bezigheid. Het is een weloverwogen beslissing waarbij het inschakelen van een professional geen overbodige luxe is. Om het beste resultaat te behalen uit uw vastgoed, heeft u een goed plan nodig. Met een multidisciplinair team van specialisten heeft RBMT alle kennis onder één dak. Daarnaast beschikt RBMT over een groot relatienetwerk en de juiste informatiesystemen. Daarmee kunnen we elke dag de beste kwaliteit leveren aan onze klant.

De expertise die RBMT bedrijfsmakelaars u te bieden heeft, is onderverdeeld in 3 disciplines:

- Aankoop en aanhuur
- Verkoop en verhuur
- Beleggingen



## Maak uw zoekopdracht kenbaar aan ons

Bent u op zoek naar een geschikte huisvesting voor uw bedrijf?

Maak het aan ons kenbaar en wij stellen u vrijblijvend op de hoogte van panden die geschikt voor u kunnen zijn. Geef uw zoekopdracht eenvoudig door via [www.rbmt.nl](http://www.rbmt.nl).

## RBMT taxateurs

Ieder jaar wordt vastgoed gewaardeerd met een totale geschatte waarde van ruim 500 miljard euro. Wie bepaalt de waarde van uw vastgoed? Omdat het veelal om complexe vraagstukken gaat, wilt u geen enkel risico lopen. Door jarenlange ervaring in het uitvoeren van taxaties is dit ook een expertisegebied geworden van RBMT.

Ingrijpende beslissingen kunnen beter niet genomen worden zonder een gedegen advies van een specialist. Als ondernemer is het om uiteenlopende redenen belangrijk om op de hoogte te blijven van de actuele waarde van uw vastgoed. Veel factoren zijn van invloed op deze waarde. Markontwikkelingen kunnen ervoor zorgen dat uw vastgoed meer of juist minder waard wordt. RBMT taxateurs geeft u inzicht met uitgebreide, kwalitatief hoogwaardige taxatierapporten en biedt zekerheid over de juiste waarde van uw onroerend goed.

### Waarom RBMT

- Aangetoonde track-record
- Gecertificeerde en ervaren taxateurs
- Rapporten voldoen aan de strengste kwaliteitseisen
- Hoogste norm permanente educatie
- Shortlist taxaties bij alle gerenommeerde banken

### Wij taxeren o.a.:

- Commercieel vastgoed
- Agrarisch vastgoed
- Kantoren
- Winkelpanden
- Bedrijfspanen
- Bedrijfswoningen
- Gehele portefeuilletaxaties



## RBMT bedrijfsmakelaars & taxateurs

### Adres

Abe Lenstraboulevard 10  
8448 JB Heerenveen

### Postadres

Postbus 121  
8440 AC Heerenveen

### Contact

Leeuwarden 058 - 20 40 000  
Heerenveen 0513 - 644 355  
info@rbmt.nl

[www.rbmt.nl](http://www.rbmt.nl)



funda in business

 NRVT  
Register-Taxateur

  
vastgoedcert

 tmi  
taxatie management  
instituut

**RBMT**   
bedrijfsmakelaars & taxateurs