

# Is dit uw nieuwe bedrijfsruimte?



**Businesspark Friesland-West 43 1**

8447 SL  
Heerenveen

## Bezichtigen?

Heerenveen (0513) 644 355  
Leeuwarden (058) 20 40 000

**RBMT** 

bedrijfsmakelaars & taxateurs

# Businesspark Friesland-West 43

Gelegen op bedrijventerrein Businesspark Friesland-West te Heerenveen worden 18 nieuwbouw bedrijfsunits te huur aangeboden. De oppervlakten van deze units variëren van circa 55 tot circa 185 m<sup>2</sup>.

## Algemeen

Heerenveen staat bekend als het sportcentrum van het Noorden. In combinatie met de centrale ligging en de goede bereikbaarheid maakt dit Heerenveen tot een populaire vestigingsplaats. De gemeente Heerenveen telt ongeveer 50.000 inwoners, meer dan 30.000 wonen daadwerkelijk in Heerenveen.

## Bereikbaarheid

Het bedrijventerrein is goed bereikbaar vanaf het "klaverblad Heerenveen" (snelwegen A-7 en A-32).

## Opleveringsniveau

De bedrijfsunits worden ieder voorzien van een eigen meterkast met een aansluiting voor elektra en water. Verder worden de units voorzien van 3 dubbele stopcontacten (de hoekunits beschikken over 5 dubbele stopcontacten), 3 LED verlichtingsarmaturen (de hoekunits beschikken over 6 LED verlichtingsarmaturen), buitenverlichting, een spoelbak, aansluiting riool (afgedopt) t.b.v. toilet en pantry voorziening en een elektrische overheaddeur. De dikte van de geïsoleerde betonvloer is circa 18 centimeter en is voorzien van dubbele wapening en heeft een draagkracht circa 1.500 kg/m<sup>2</sup>. De elektrische overheaddeuren hebben een afmeting van respectievelijk circa 3,7 x 5 meter en 4 x 5 meter. De hoekunits worden opgeleverd met verdiepingsvloer en rechte houten steektrap. Van de units aan de zijkant hebben 8 units een entresol verdiepingsvloer met rechte steektrap.

# Businesspark Friesland-West 43

Huisnummer	Oppervlakte	Huurprijs
Unit nummer 43-1:	begane grond 110 m <sup>2</sup> + 55 m <sup>2</sup> entresol	€ 950,= per maand
Unit nummer 43-2:	begane grond 55 m <sup>2</sup> + 27,5 m <sup>2</sup> entresol	€ 510,= per maand
Unit nummer 43-3:	begane grond 55 m <sup>2</sup>	€ 460,= per maand
Unit nummer 43-4:	begane grond 55 m <sup>2</sup> + 27,5 m <sup>2</sup> entresol	€ 510,= per maand
Unit nummer 43-5:	begane grond 55 m <sup>2</sup>	€ 460,= per maand
Unit nummer 43-6:	begane grond 55 m <sup>2</sup> + 27,5 m <sup>2</sup> entresol	€ 510,= per maand
Unit nummer 43-7:	begane grond 55 m <sup>2</sup>	€ 460,= per maand
Unit nummer 43-8:	begane grond 55 m <sup>2</sup> + 27,5 m <sup>2</sup> entresol	€ 510,= per maand
Unit nummer 43-9:	begane grond 130 m <sup>2</sup> + 55 m <sup>2</sup> entresol	€ 1.098,= per maand
Unit nummer 43-10:	begane grond 130 m <sup>2</sup> + 55 m <sup>2</sup> entresol	€ 1.098,= per maand
Unit nummer 43-11:	begane grond 65 m <sup>2</sup> + 32,5 m <sup>2</sup> entresol	€ 595,= per maand
Unit nummer 43-12:	begane grond 65 m <sup>2</sup>	€ 540,= per maand
Unit nummer 43-13:	begane grond 65 m <sup>2</sup> + 32,5 m <sup>2</sup> entresol	€ 595,= per maand
Unit nummer 43-14:	begane grond 65 m <sup>2</sup>	€ 540,= per maand
Unit nummer 43-15:	begane grond 65 m <sup>2</sup> + 32,5 m <sup>2</sup> entresol	€ 595,= per maand
Unit nummer 43-16:	begane grond 65 m <sup>2</sup>	€ 540,= per maand
Unit nummer 43-17:	begane grond 65 m <sup>2</sup> + 32,5 m <sup>2</sup> entresol	€ 595,= per maand
Unit nummer 43-18:	begane grond 110 m <sup>2</sup> + 55 m <sup>2</sup> entresol	€ 950,= per maand

Huurprijzen en voorschot servicekosten zijn exclusief BTW.

De beschikbaarheid kan wijzigen, bovenstaande lijst is onder voorbehoud, bij belangstelling graag informeren naar de beschikbaarheid van de unit waar uw voorkeur naar uitgaat.

# Businesspark Friesland-West 43

## Bijzonderheden

Bezichtigingen uitsluitend op afspraak via RBMT bedrijfsmakelaars & taxateurs.

## Meer informatie over dit object?

Voor meer informatie en/of het maken van een afspraak kunt u contact opnemen Tjibbe-Jan Boringa, Jeroen van Reenen of Linda van Es, telefoon 0513 - 644 355 of 058-20 40 000 of stuur een e-mail naar [info@rbmt.nl](mailto:info@rbmt.nl).

## DISCLAIMER

Deze informatie (inclusief bijlagen) van "RBMT Bedrijfsmakelaars & Taxateurs Noord-Nederland B.V." is met grote zorgvuldigheid samengesteld. Voor mogelijke onjuistheid en/of onvolledigheid van de verstrekte informatie kan "RBMT Bedrijfsmakelaars & Taxateurs Noord-Nederland B.V." geen aansprakelijkheid aanvaarden, evenmin kunnen aan de inhoud van deze informatie (inclusief bijlagen) rechten worden ontleend. Deze informatie is geheel vrijblijvend en niet meer dan een uitnodiging tot het doen van een voorstel.



# Kenmerken

## Algemeen

Hoofdfunctie	Bedrijfsruimte
Oppervlakte	1430 m
In units vanaf	55 m
Voorzieningen	overheaddeuren; betonvloer; rioolaansluiting t.b.v. toilet en pantry (afgedopt)

## Gebouw

Bouwjaar	2023
Onderhoud binnen	Uitstekend
Onderhoud buiten	Uitstekend
Vrije hoogte	Maximaal 670 cm

## Terrein

Buitenterrein aanwezig	Ja, gezamenlijk
------------------------	-----------------

**Op zoek naar een geschikt pand?**

Geef uw zoekopdracht eenvoudig  
door via [www.rbmt.nl](http://www.rbmt.nl).

Deze brochure is met uiterste zorg samengesteld.  
Genoemde oppervlakten of afmetingen dienen altijd als circa-maten  
te worden gelezen.

# Bestemming

---

Het bedrijfspand valt onder het volgende bestemmingsplan:

Bestemmingsplan Business Park Friesland, vastgesteld op 7 juni 2011.

Het object heeft de enkelbestemming 'bedrijventerrein' met de functieaanduiding 'kantoor' en de specifieke bouwaanduiding 'zichtzone'

Voor meer informatie omtrent de bestemming en de eventuele mogelijkheden wordt u doorverwezen naar de betreffende gemeente waarin het object gevestigd is. Daarnaast kunt u het bestemmingsplan raadplegen op [ruimtelijkeplannen.nl](http://ruimtelijkeplannen.nl)



Wilt u meer weten over de mogelijkheden van dit pand  
of een bezichtiging inplannen?

**Heerenveen** (0513) 644 355  
**Leeuwarden** (058) 20 40 000







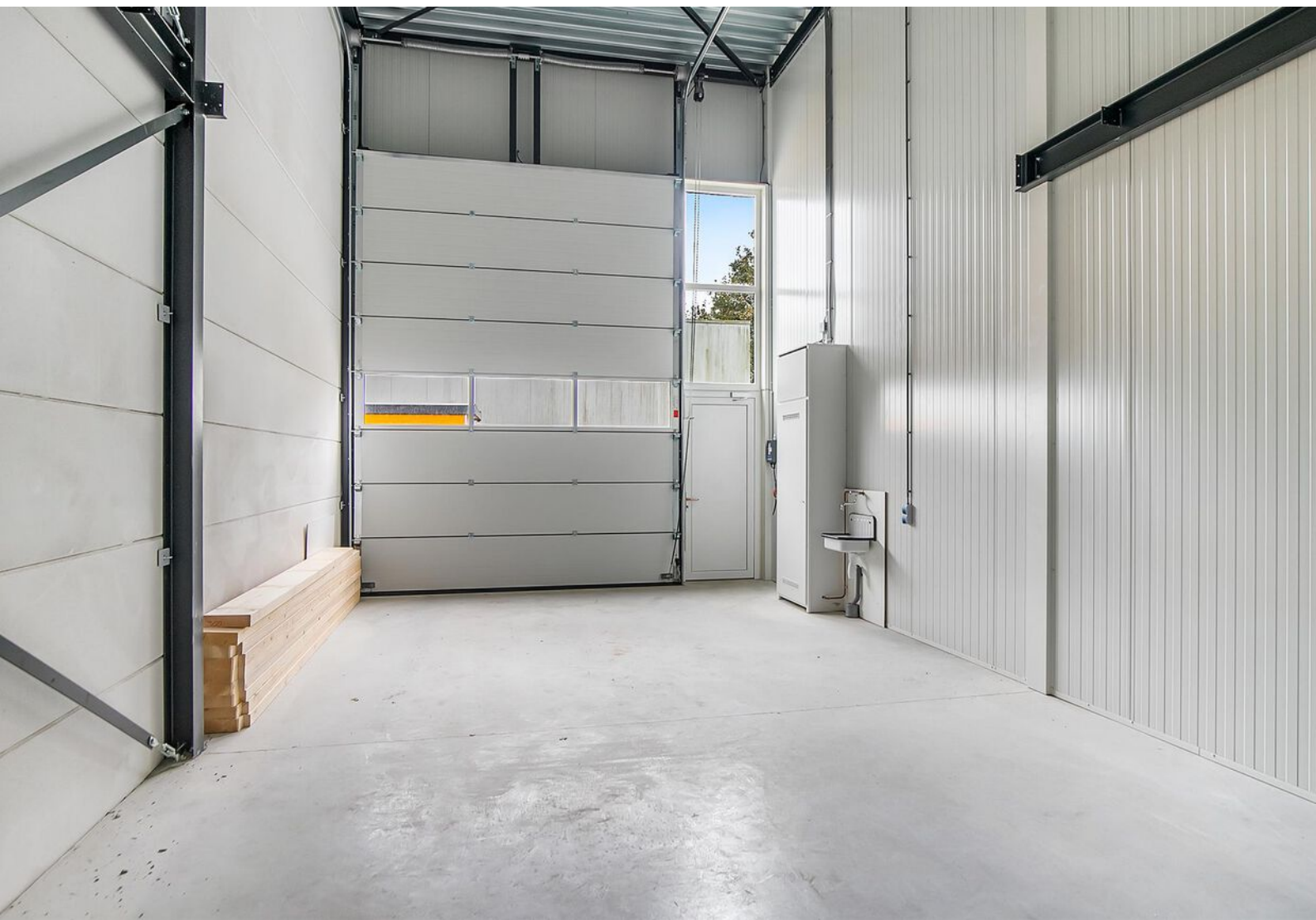




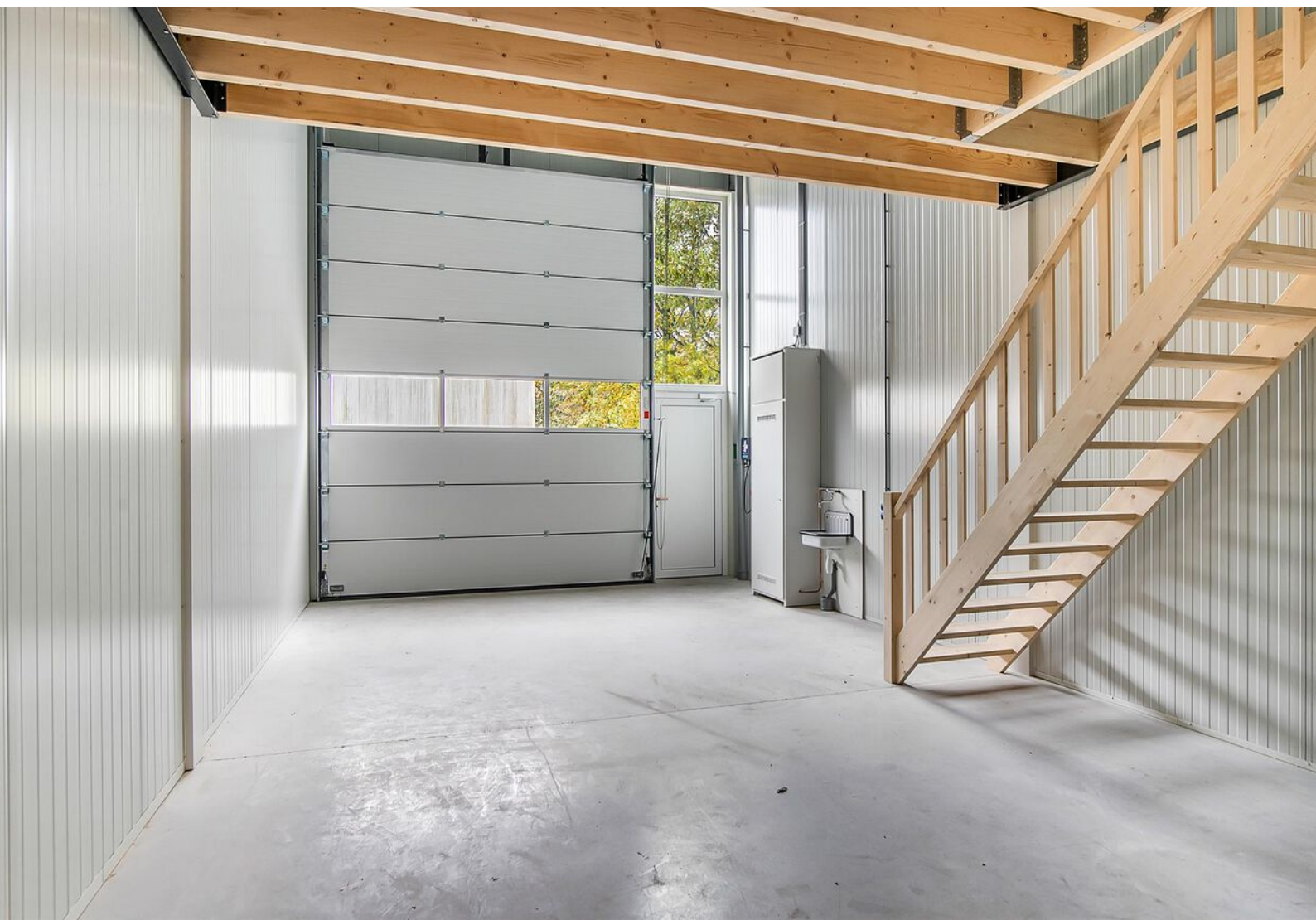
















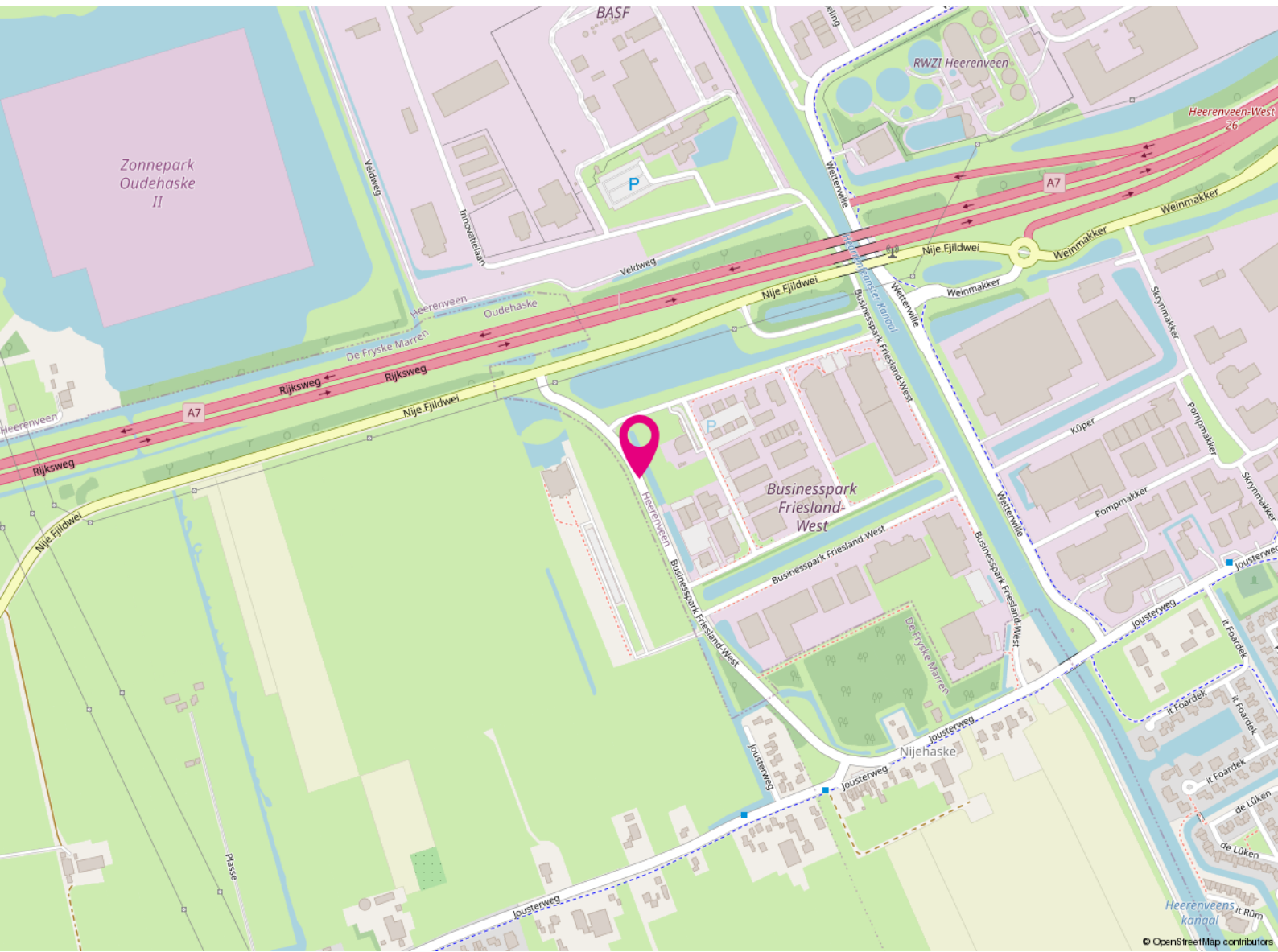








# Locatie



**Businesspark Friesland-West 43 1**

8447 SL

Heerenveen

# Huurvoorwaarden

---

<b>Huurprijs</b>	Van €460,- tot €1.089,-
<b>Conditie</b>	per maand
<b>BTW van toepassing</b>	ja
<b>Huurtermijn</b>	5 + 5 jaar (afwijkende perioden zijn bespreekbaar)
<b>Servicekosten</b>	Vanaf €15,- per maand
<b>Aanvaarding</b>	In overleg, doch kan spoedig



<b>Betaling</b>	Per maand vooruit
<b>Huurovereenkomst</b>	ROZ-model
<b>Huurprijsindex</b>	Jaarlijks
<b>Zekerheidsstelling</b>	3 maanden huur inclusief servicekosten en BTW

# Kadastrale kaart

Kadastrale kaart

Uw referentie: Tax



0 5 10 15 20 25m

12345

Deze kaart is noordgericht

Perceelnummer

25

Huisnummer

Vastgestelde kadastrale grens

Voorlopige kadastrale grens

Administratieve kadastrale grens

Bebouwing

Schaal 1: 500

Kadastrale gemeente Tjalleberd

Sectie F

Perceel 2196

kadaster



Voor een eensluitend uittreksel, geleverd op 27 november 2023  
De bewaarder van het kadaster en de openbare registers

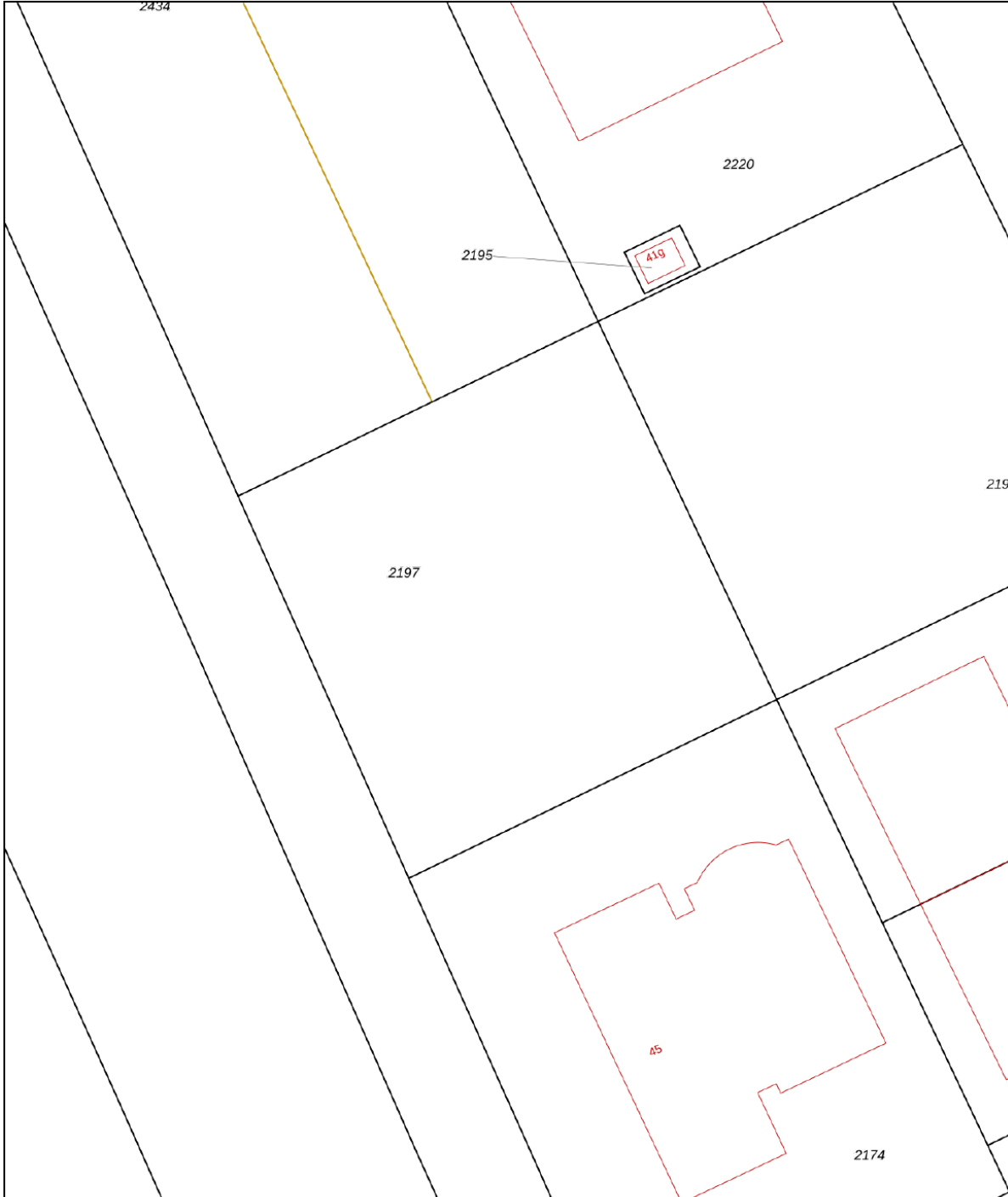
Aan dit uittreksel kunnen geen betrouwbare maten worden ontleend.  
De Dienst voor het kadaster en de openbare registers behoudt zich de intellectuele  
eigendomsrechten voor, waaronder het auteursrecht en het databankenrecht.



# Kadastrale kaart

Kadastrale kaart

Uw referentie: Tax



0 5 10 15 20 25m

12345

Deze kaart is noordgericht

Perceelnummer

25

Huisnummer

— Vastgestelde kadastrale grens

- - - Voorlopige kadastrale grens

- - - Administratieve kadastrale grens

— Bebauwing

Schaal 1: 500

Kadastrale gemeente Tjalleberd

Sectie F

Perceel 2197

kadaster



Voor een eensluitend uittreksel, geleverd op 27 november 2023  
De bewaarder van het kadaster en de openbare registers

Aan dit uittreksel kunnen geen betrouwbare maten worden ontleend.  
De Dienst voor het kadaster en de openbare registers behoudt zich de intellectuele  
eigendomsrechten voor, waaronder het auteursrecht en het databankenrecht.

# Plattegrond

Westzijde

Oostzijde



\* opgegeven in relatie tot bestemmingsplan  
 \*\* bijlage van de bestemmingsplan

# Kennis van zaken.

---

## RBMT bedrijfsmakelaars

---

Vanuit het zakelijke hart van Friesland bedient RBMT bedrijfsmakelaars de gehele Friese markt. Door gewoon te doen waar wij goed in zijn, hebben wij een prominente nummer 1 positie in de Friese zakelijke vastgoedmarkt. We zijn marktleider als het gaat om de meest verhuurde en verkochte vierkante meters.

### **Wat is uw vastgoedvraag?**

Zonder enige twijfel kunnen wij het juiste antwoord geven op uw vraag. Ons doel is echter om verder te kijken dan dat. Een bedrijfspand (ver)huren of (ver)kopen is voor de meeste mensen geen dagelijkse bezigheid. Het is een weloverwogen beslissing waarbij het inschakelen van een professional geen overbodige luxe is. Om het beste resultaat te behalen uit uw vastgoed, heeft u een goed plan nodig. Met een multidisciplinair team van specialisten heeft RBMT alle kennis onder één dak. Daarnaast beschikt RBMT over een groot relatienetwerk en de juiste informatiesystemen. Daarmee kunnen we elke dag de beste kwaliteit leveren aan onze klant.

De expertise die RBMT bedrijfsmakelaars u te bieden heeft, is onderverdeeld in 3 disciplines:

- Aankoop en aanhuur
- Verkoop en verhuur
- Beleggingen



**Maak uw zoekopdracht  
kenbaar aan ons**

Bent u op zoek naar een geschikte huisvesting voor uw bedrijf? Maak het aan ons kenbaar en wij stellen u vrijblijvend op de hoogte van panden die geschikt voor u kunnen zijn. Geef uw zoekopdracht eenvoudig door via [www.rbmt.nl](http://www.rbmt.nl).

# Het boegbeeld van taxaties in commercieel vastgoed

## RBMT taxateurs

Ieder jaar wordt vastgoed gewaardeerd met een totale geschatte waarde van ruim 500 miljard euro. Wie bepaalt de waarde van uw vastgoed? Omdat het veelal om complexe vraagstukken gaat, wilt u geen enkel risico lopen. Door jarenlange ervaring in het uitvoeren van taxaties is dit ook een expertisegebied geworden van RBMT.

Ingrijpende beslissingen kunnen beter niet genomen worden zonder een gedegen advies van een specialist. Als ondernemer is het om uiteenlopende redenen belangrijk om op de hoogte te blijven van de actuele waarde van uw vastgoed. Veel factoren zijn van invloed op deze waarde. Marktontwikkelingen kunnen ervoor zorgen dat uw vastgoed meer of juist minder waard wordt. RBMT taxateurs geeft u inzicht met uitgebreide, kwalitatief hoogwaardige taxatierapporten en biedt zekerheid over de juiste waarde van uw onroerend goed.

### Waarom RBMT

- Aangevoerde track-record
- Gecertificeerde en ervaren taxateurs
- Rapporten voldoen aan de strengste kwaliteitseisen
- Hoogste norm permanente educatie
- Shortlist taxaties bij alle gerenommeerde banken

### Wij taxeren o.a.:

- Commercieel vastgoed
- Agrarisch vastgoed
- Kantoren
- Winkelpanden
- Bedrijfspanen
- Bedrijfswoningen
- Gehele portefeuilletaxaties



# De vastgoedadviseurs met kennis van zaken in Friesland

## RBMT bedrijfsmakelaars & taxateurs, de Friese vastgoedspecialisten

---

RBMT bedrijfsmakelaars & taxateurs bedient vanuit het zakelijke hart Heerenveen de gehele Friese commerciële vastgoedmarkt. Binnen 5 jaar na de start hebben we een leading positie bemachtigd in de markt van bedrijfsonroerend goed en commercieel vastgoed. Deze positie hebben we weten te behouden. We zijn marktleider als het gaat om transactievolume en staan op de taxatieshortlist van nagenoeg alle gerenommeerde banken. Omdat we het grootste taxatiekantoor van het noorden zijn, kunnen we snelheid uitstekend combineren met het leveren van hoogwaardige kwaliteit.

### Aangenaam kennis maken

Maak kennis met de nuchtere werkwijze en Friese no-nonsense mentaliteit van het team van RBMT. Onze vastgoedprofessionals hebben stuk voor stuk kennis van zaken. Bovenal zijn ze betrokken. De korte lijnen en actieve benadering leveren u het beste resultaat op.



Wie zijn wij? ►

# Een team van specialisten staat tot uw beschikking



**Tjibbe-Jan  
Boringa**

Vastgoedadviseur



**Alex  
Kooistra**

RM RT



**Jeroen  
van Reenen**

Vastgoedadviseur



**Linda  
van Es**

NVM Makelaar RT RM



**Levi  
Huijser**



**Carolien  
van der Velde**

Senior Marketeer



**Robert  
van der Werf**

Directeur / eigenaar



**Peter  
Noordraven**

Directeur / eigenaar

## RBMT bedrijfsmakelaars & taxateurs

### Adres

Abe Lenstraboulevard 10  
8448 JB Heerenveen

### Postadres

Postbus 121  
8440 AC Heerenveen

### Contact

Leeuwarden 058 - 20 40 000  
Heerenveen 0513 - 644 355  
info@rbmt.nl

[www.rbmt.nl](http://www.rbmt.nl)



funda in business

 NRVT  
Register-Taxateur

  
vastgoedcert

 tmi  
taxatie management  
instituut

**RBMT**   
bedrijfsmakelaars & taxateurs