

**WOONT U  
BINNENKORT  
OP NUMMER**

**51**

**FRISIAPLEIN IJLST**

<b>Soort</b>	penthouse
<b>Type</b>	appartement
<b>Ligging</b>	aan water, aan rustige weg, in centrum, vrij uitzicht, aan vaarwater
<b>Bouwjaar</b>	2005
<b>Garage</b>	geen garage
<b>Berging</b>	inpandig
<b>Permanente bewoning</b>	ja
<b>Huidig gebruik</b>	Woonruimte
<b>Woonoppervlakte</b>	125 m <sup>2</sup>
<b>Perceeloppervlakte</b>	niet van toepassing
<b>Volume</b>	487 m <sup>3</sup>
<b>Aantal kamers</b>	4
<b>Aantal slaapkamers</b>	3
<b>Onderhoud binnen</b>	goed tot uitstekend
<b>Onderhoud buiten</b>	goed tot uitstekend
<b>Verwarming</b>	c.v.-ketel
<b>Warm water</b>	c.v.-ketel
<b>Type ketel</b>	Intergas (2005)
<b>Eigendomsoort</b>	eigendom
<b>Isolatie</b>	volledig geïsoleerd

# INDRUK

Wilt u heerlijk rustig wonen met alle voorzieningen in de nabije omgeving, in het karakteristieke stadshart van IJlst? 's zomers met uw boot in en om IJlst varen of uw route vervolgen naar het nabijgelegen Sneek en de Friese meren? Kom dan een keertje kijken in dit royale penthouse (125 m<sup>2</sup>) gelegen op de tweede verdieping van het appartementencomplex, gelegen aan open vaarwater.

Het uitstekende en luxe afwerkingsniveau maken dit bijzondere penthouse zeer comfortabel en volledig instapklaar. De centrale hal van het appartementencomplex is voorzien van een video-intercom, liftinstallatie en inpandige postbussen. Hier is ook de toegang tot de eigen grote inpandige berging (begane grond) van het penthouse.

Indeling:

- centrale hal met trappenhuis en lift;
- inpandige berging;
- entree penthouse;
- hal met meterkast, bergkast en toilet;
- wasruimte met mechanisch ventilatie systeem;
- badkamer met inloopdouche, wastafel en tweede toilet;
- 3 ruime slaapkamers waarvan één met een vide;
- woonkamer met schuifpui naar ruim balkon;
- balkon gelegen op het zuiden;
- open keuken met inbouwapparatuur.

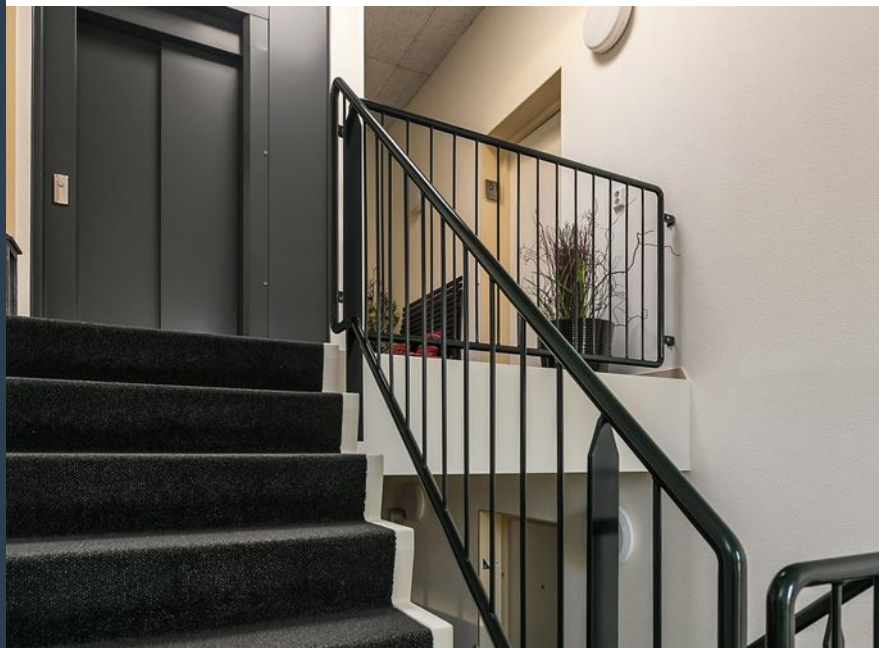


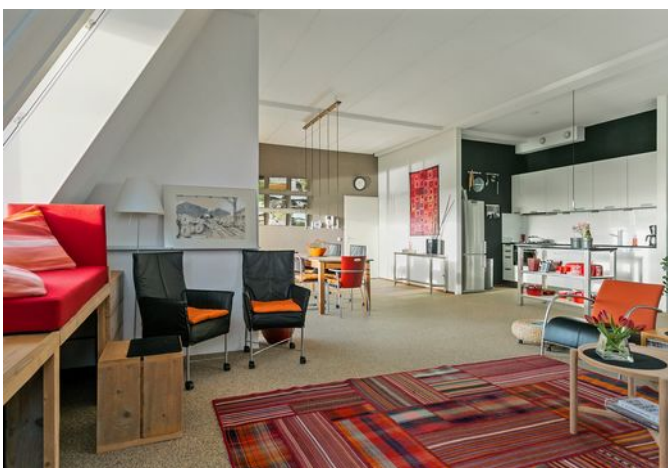
# INDRUK

Bijzonderheden:

- eigen parkeerplaats;
- VVE € 236,55 per maand, inclusief verzekeringen;
- beschermd stadsgezicht;
- dak vernieuwd in 2011;
- cv-ketel Intergas uit 2005;
- aanvaarding in overleg.

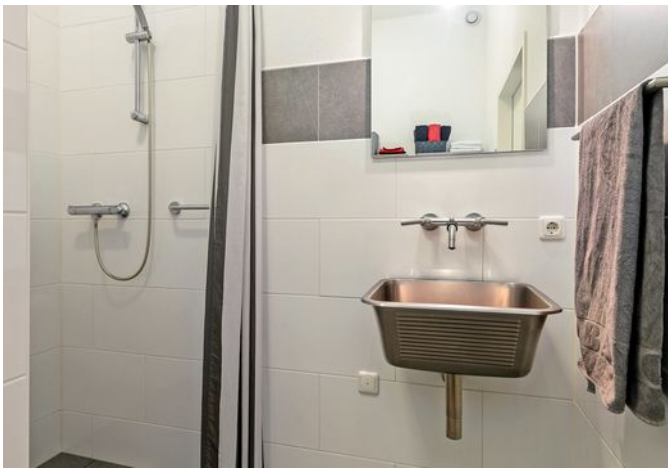
IJlst (Drylts) is één van de Friese elf steden en ligt twee kilometer ten zuidwesten van Sneek. Door het stadje loopt de rivier de Geeuw die in het stadje samenvloeit met de rivier de Ee. In 2017 telde IJlst ruim 3.140 inwoners. In IJlst vindt u diverse voorzieningen waaronder een supermarkt, diverse middenstanders, een jachthaven en twee basisscholen. Er is een bloeiend verenigingsleven. De woning staat op vijf minuten lopen van het treinstation.

















# PLATTEGROND

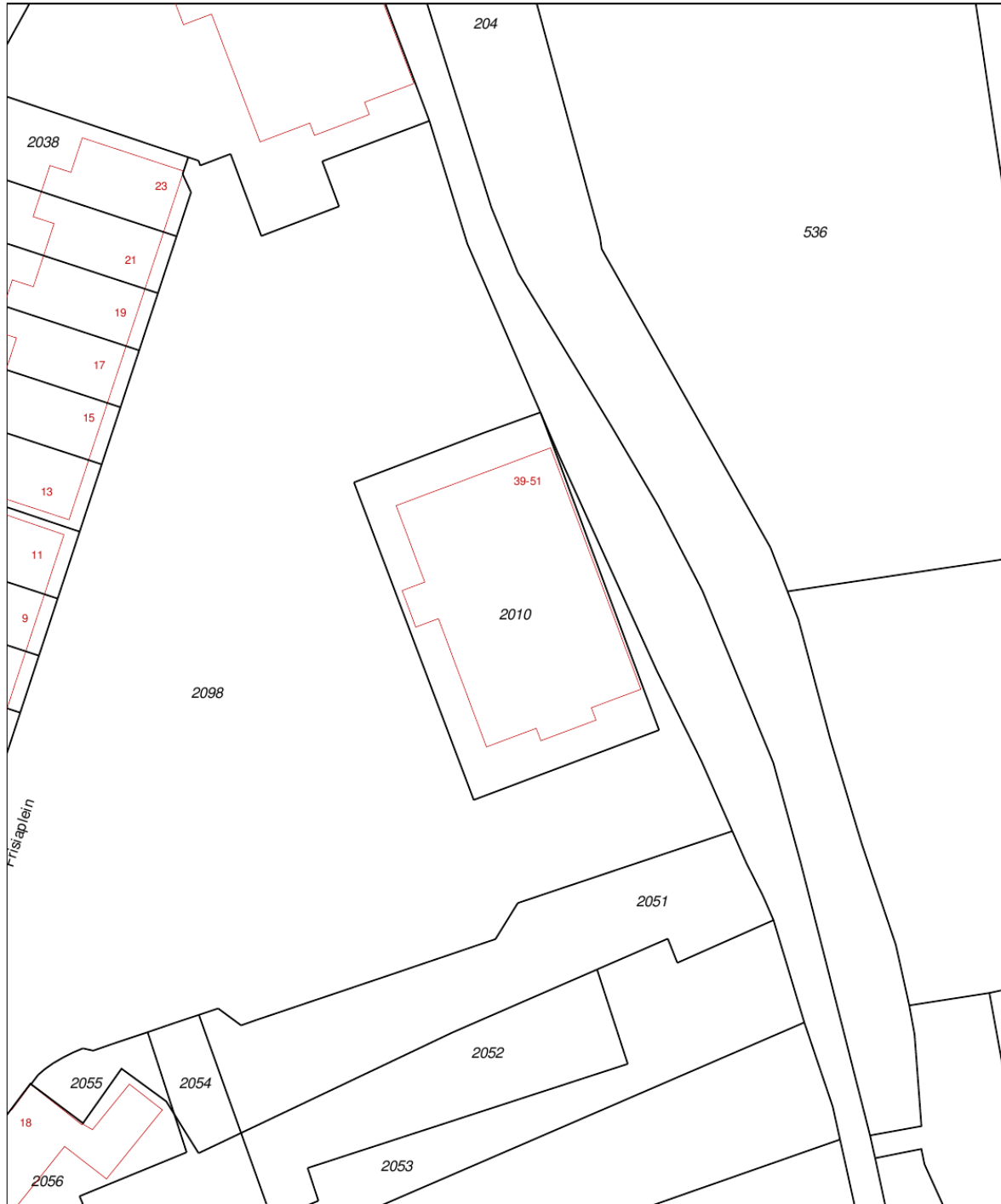


Deze plattegronden zijn opgemaakt voor indicatieve doeleinden.  
Hieraan kunnen geen rechten worden ontleend.

# KADASTRALE KAART

Uittreksel Kadastrale Kaart

Uw referentie: Frisiaplein51



<b>12345</b>	Deze kaart is noordgericht	Schaal 1:500
<b>25</b>	Perceelnummer	Kadastrale gemeente IJst
—	Huisnummer	Sectie A
—	Vastgestelde kadastrale grens	Perceel 2010
—	Voorlopige kadastrale grens	
—	Administratieve kadastrale grens	
—	Bebouwing	
—	Overige topografie	

Voor een eensluitend uittreksel, Y, 3 december 2018  
De bewaarder van het kadaster en de openbare registers

Aan dit uittreksel kunnen geen betrouwbare maten worden ontleend.  
De Dienst voor het kadaster en de openbare registers behoudt zich de intellectuele eigendomsrechten voor, waaronder het auteursrecht en het databankenrecht.







  
**Makelaardij  
Friesland**  
makelaardijfriesland.nl

Martiniplein 15-A  
8601 EG Sneek

0515 - 76 80 08  
sneek@makelaardijfriesland.nl  
www.makelaardijfriesland.nl



**vastgoedcert**  
gecertificeerd

